

 **Flaschenfee[®] 20**

BEDIENUNGSANLEITUNG

VORWORT

Herzlichen Glückwunsch zum Kauf Deiner Flaschenfee.

Das lästige Flaschenspülen im Handbetrieb hat nun ein Ende!

Bevor Du mit dem Flaschenspülen loslegst, lese Dir bitte die komplette Anleitung aufmerksam durch.

Hier findest Du wichtige Tipps und Hinweise zum Thema Handhabung und Nutzung Deiner Flaschenfee.

Wenn Du die Flaschenfee in einem Geschirrspüler benutzen möchtest, bedenke bitte, dass wir keine Garantie für eine einwandfreie Funktion geben können.

Du benutzt die Flaschenfee in Deinem Geschirrspüler außerdem auch auf eigene Gefahr. Sollte also, aus welchen Gründen auch immer, Dein Geschirrspüler aufgrund der Nutzung der Flaschenfee einen Schaden erleiden, so kannst Du uns nicht dafür verantwortlich machen.

Selbstverständlich hast Du auf die Flaschenfee selbst 2 Jahre Gewährleistung.

Sollte also bei sachgerechtem Umgang ein Schaden entstehen, leisten wir kostenlosen Ersatz.

Falls Dir außerhalb der Gewährleistung mal etwas kaputt gehen sollte, kannst Du alle Teile der Flaschenfee bei uns im Onlineshop oder über den Fachhandel nachbestellen.

INHALT

1. Die Flaschenfee	4
2. Dein Geschirrspüler	5
3. Inhalt der Verpackung	5-6
4. Aufbau	6-8
5. Handhabung der Flaschenfee	9
6. Vorbereitung des Geschirrspülers	10-12
7. Flaschenfee mit Flaschen bestücken	12-13
8. Der Spülgang	13
9. Die gereinigten Flaschen	14
10. Pflege	14
11. Zubehör	15
12. Support und Kontakt	15

1. Die Flaschenfee

Die Flaschenfee entstand aus der Not heraus als Hobbybrauer jede Flasche einzeln spülen zu müssen.

Dieses Problem kennt jeder Hobbybrauer. Dem einen oder anderen mag das Spaß machen, die meisten sind jedoch eher genervt davon.

Damit ist nun endgültig Schluss!

Die Flaschenfee besteht aus hochwertigen Materialien wie Acrylglas und rostfreiem Edelstahl. Alle verwendeten Kunststoffe sind lebensmitteltauglich und hitzebeständig.

Die Flaschenfee kann wie ein gewöhnlicher Geschirrkorb herausgezogen und wieder hineingefahren werden. Der Wasseranschluss dockt dabei automatisch an die Flaschenfee an. Da eine voll befüllte Flaschenfee etwa 18 Kg wiegt, hat sie acht kugelgelagerte Rollen, sodass sie wie von alleine in den Geschirrspüler gleitet. Die Flaschenfee passt in viele verschiedene Geschirrspüler und kann 20 Flaschen in einem Spülgang reinigen. Selbst hartnäckige Verschmutzungen haben in der Regel keine Chance.

Die Flaschen kommen blitzblank, trocken und heiß aus der Spülmaschine, sodass sie nach dem Abkühlen direkt befüllt werden können.

Bei Verwendung des 70° Programms sind die Flaschen auch keimarm und müssen nach meiner Erfahrung nicht mehr extra desinfiziert werden.

Auch etikettierte Flaschen können problemlos in die Flaschenfee gestellt werden. Nach etwa der Hälfte des Spülprogramms fallen die Etiketten fast von alleine ab und können ganz leicht eingesammelt/abgezogen werden.

Alle Teile, aus denen die Flaschenfee besteht, können abgeschraubt werden. Dadurch lässt sich alles leicht reinigen und etwaige Verstopfungen können in Sekundenschnelle behoben werden.

Die Grundplatte der Flaschenfee ist aus transparentem Acrylglas.

Verschmutzungen innerhalb des Kanalsystems kann man dadurch leicht erkennen.

Die Flaschenfee hat an ihrem Wasseranschluss auf der Unterseite einen 3/4 Zoll Anschluss, sodass man eine Schlauchtülle oder eine Gardena Kupplung einschrauben kann. Dadurch kannst Du die Flaschenfee auch außerhalb Deines Geschirrspülers benutzen oder einfach nur prüfen ob alle Düsen frei sind.

2. Dein Geschirrspüler

Die Flaschenfee wurde nicht für bestimmte Geschirrspüler entwickelt, sondern kann grundsätzlich mit einer Vielzahl an Geschirrspülern, die gewisse Voraussetzungen erfüllen, benutzt werden.

Zunächst einmal musst Du prüfen ob es einen passenden Wasseranschluss für Deine Maschine gibt.

Du findest auf www.flaschenfee.de sämtliche Bemaßungen, die Du zur Prüfung brauchst.

Wenn die Flaschenfee in Deinen Geschirrspüler passt und Du einen geeigneten Wasseranschluss gefunden hast, steht einer Nutzung der Flaschenfee in Deinem Geschirrspüler in der Regel nichts mehr im Wege.

Dein Geschirrspüler muss natürlich über genügend Druck verfügen um die Flaschenfee ausreichend mit Wasser zu versorgen.

Außerdem musst Du noch prüfen, ob Deine Maschine erkennt, wenn Du den unteren Sprüharm herausziehst.

Wenn dem so ist, kann die Flaschenfee eventuell nicht verwendet werden. Hierzu müsstest Du testen ob es genügt wenn Du den Anschlussstopfen in das Loch des Sprüharms steckst.

Wird der Stopfen als Sprüharm erkannt, kannst Du sie verwenden.

Wie im Vorwort bereits erwähnt, benutzt Du die Flaschenfee auf eigene Gefahr!

3. Inhalt der Verpackung

Die Verpackung Deiner Flaschenfee enthält folgende Teile:

1 x Grundplatte



20 x Düsenrohr



20 x Düse aus Kunststoff



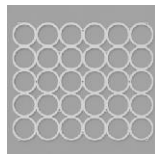
20 x Abstandsstern



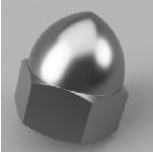
9 x Distanzrohr



1 x Flaschengitter



9 x Hutmuttern



8 x Räder



8 x M6 Senkkopfschrauben



1 x Reinigungsbürste



1x Adapter



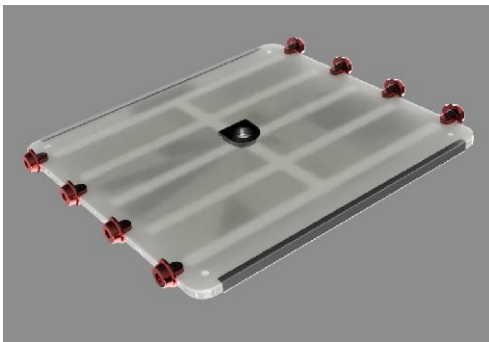
1x Inbusschlüssel 4mm



1 x Schraubenschlüssel



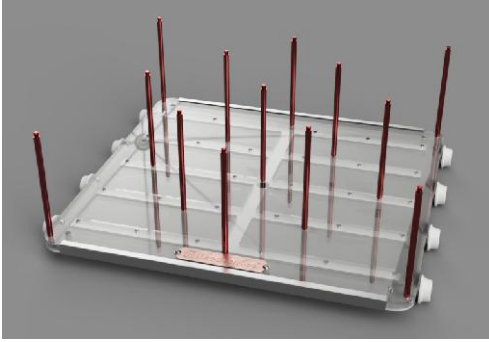
4. Aufbau



Schritt 1:

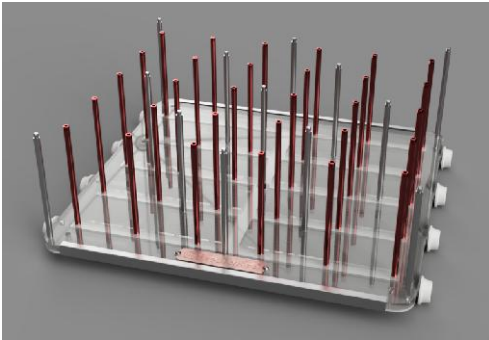
Befestige die Räder mithilfe der M6 Senkschrauben unten an der Grundplatte in den hierfür vorgesehenen Gewindelöchern.

Hierfür kannst Du den mitgelieferten Inbusschlüssel benutzen.



Schritt 2:

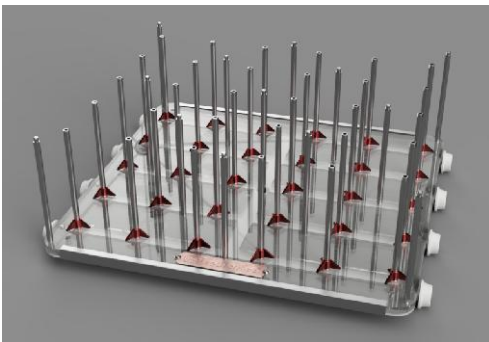
Schraube die Distanzrohre mit dem längeren Gewinde nach oben in die dafür vorgesehenen M6 Gewindelöcher auf der Grundplatte. Benutze hierfür kein Werkzeug. Es genügt wenn Du die Distanzrohre mit der Hand anziehst.



Schritt 3:

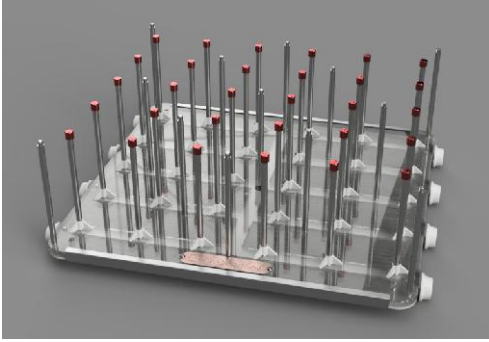
Schraube die Düsenrohre in die dafür vorgesehenen M8 Gewindelöcher.

Benutze hierfür KEIN(!) Werkzeug. Es genügt völlig, wenn Du die Rohre mit Deiner Hand festziehst.



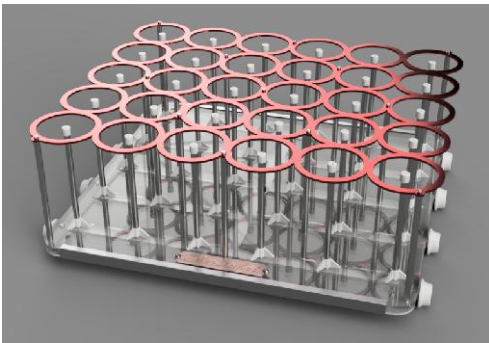
Schritt 4:

Stecke die Abstandssterne mit der flachen Seite nach unten über die Düsenrohre.



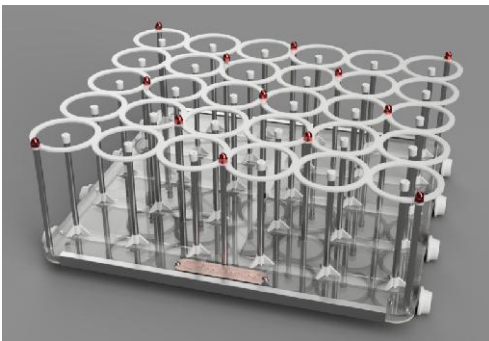
Schritt 5:

Schraube die Düsen auf die Düsenrohre. Benutze auch hierbei bitte KEIN Werkzeug. Leicht anziehen reicht vollkommen aus.



Schritt 6:

Setze das Flaschengitter auf die Gewindebolzen der Distanzrohre



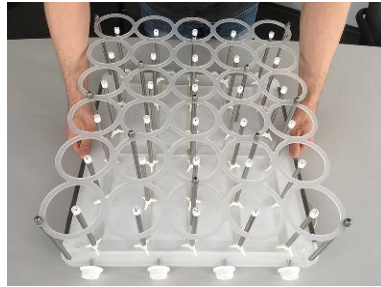
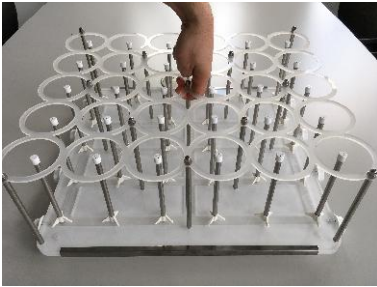
Schritt 7:

Befestige das Flaschengitter mit den mitgelieferten M6 Hutmuttern.

Ziehe die Hutmutter mit einem 10er Schraubenschlüssel leicht an.

5. Handhabung der Flaschenfee

Die Flaschenfee wiegt ohne Flaschen etwa 5 Kg. Zum Anheben greife sie am besten in der Mitte des Flaschengitters, wo das mittlere Distanzrohr sitzt.



Alternativ kannst Du sie auch mit beiden Händen an den Edelstahlschienen der Grundplatte anheben.

Wenn die Flaschenfee mit Flaschen bestückt ist, wiegt sie etwa 18Kg!

Solltest Du sie im bestückten Zustand anheben müssen, so tue dies ausschließlich an den Edelstahlschienen .

Versuche die Flaschenfee NIEMALS(!) an den Düsen oder am Flaschengitter außen anzuheben. Diese Teile sind für das hohe Gewicht nicht ausgelegt!

Wenn ein Düsenrohrgewinde ausreißt, kann man es nicht mehr reparieren!

6. Vorbereitung des Geschirrspülers:

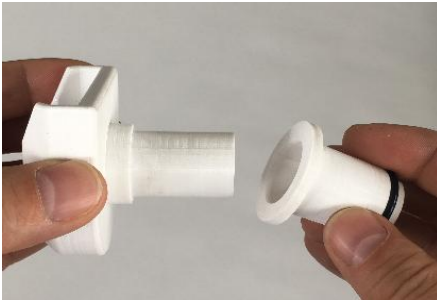
Für Deinen Geschirrspüler hast Du den passenden Wasseradapter vorliegen. Falls nicht, kannst Du einen auf www.flaschenfee.de bestellen.

Der Adapter besteht aus 3 Teilen:

- Stopfen mit Dichtung, welcher in den Geschirrspüler gesteckt wird
- Teleskoprohr mit Gewinde, welches in den Andockclip geschraubt wird
- Andockclip mit Dichtung



Schraube zunächst das Teleskoprohr in den Andockclip. Das Teleskoprohr darf nur leicht angezogen werden.



Stecke dann das Teleskoprohr mit Andockclip etwa zur Hälfte in den Stopfen.

VORSICHT! Wenn Du ihn ganz einsteckst benötigst Du viel Kraft um Ihn wieder herauszuziehen. Das könnte den Adapter beschädigen!

Um das Teleskoprohr im Stopfen bewegen zu können benötigt man etwas Kraft. Das ist so gewollt, da sich das Rohr später nicht mehr von alleine verstellen soll. Du hast jetzt also den fertig zusammengebauten Adapter mit halb eingestecktem Teleskoprohr in der Hand.

Öffne nun Deinen Geschirrspüler und entferne den unteren Korb, sowie den unteren Sprüharm.

In der Regel kannst Du bei den meisten Geschirrspülern den Sprüharm einfach mit etwas Kraft herausziehen.

Falls das bei Deinem Geschirrspüler nicht funktioniert, dann schau in der Anleitung nach, wie Du den Sprüharm korrekt entfernst.

Stecke nun den Adapter für die Flaschenfee bis zum Anschlag in das Rohr wo vorher der Sprüharm eingesteckt war.

Der Adapter darf nicht locker sein, sondern sollte fest im Rohr stecken.

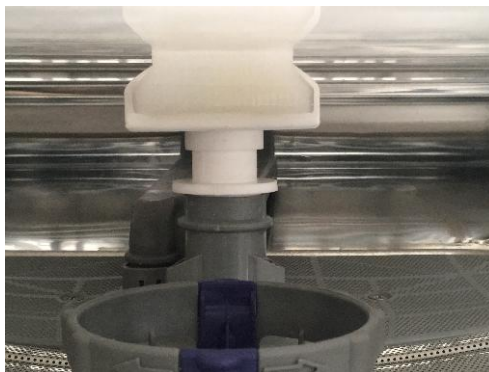


Drehe den Adapter so, dass das Maul des Andockclips genau nach vorne zeigt.

Setze nun die Flaschenfee mit dem Flaschenfee Logo zu Dir zeigend auf die Führungsschienen der geöffneten Tür.

Jetzt kannst Du die Flaschenfee langsam in den Geschirrspüler hineinfahren. Beobachte dabei wie der Wasseranschluss auf den Andockclip auffährt.

Die Höhe des Teleskoprohres muss genau so eingestellt sein, dass der Wasseranschluss exakt in das Maul des Andockclips fährt.



Wenn Du mit der Flaschenfee an den Andockclip anstößt ist er zu hoch eingestellt.

Zieht es den gesamten Adapter ein wenig aus dem Loch wenn Du die Flaschenfee hineinfährst, musst Du das Teleskoprohr etwas weiter aus dem Stopfen ziehen.

Wenn Du die Höhe des Teleskoprohres genau eingestellt hast, ist die Flaschenfee einsatzbereit!

Diese Einstellung musst Du nur einmal vornehmen!

7. Flaschenfee mit Flaschen bestücken

Positioniere Deine Flaschenfee zwischen die Führungsschienen der geöffneten Tür Deines Geschirrspülers.

Nun kannst Du sie mit Deinen Flaschen bestücken.

Es sollten so ziemlich alle 0,3 und 0,5 l Bierflaschen einsetzbar sein.

Falls Du tatsächlich eine spezielle Form hast, die eventuell nicht in das Flaschengitter passt, so kontaktiere uns bitte. Vermutlich haben wir eine Lösung für Dich!

Für größere 1l Flaschen gibt es die Flaschenfee 20. Achte darauf, dass die Flaschen komplett entleert sind, bevor Du sie einsetzt. Du kannst problemlos auch etikettierte Flaschen einsetzen. Hierzu später mehr. Stecke die Flaschen eine nach der anderen über die Düsen, sodass sie auf dem Abstandsstern aufsitzen.



Wenn Du Bügelflaschen reinigen möchtest, dann Sorge dafür, dass der Bügelverschluss mit dem Gummi nach oben auf der Grundplatte liegt. Dadurch wird auch der Gummi selbst ordentlich gereinigt.

8. Der Spülgang

Nun kann es losgehen!

Schiebe die Flaschenfee vorsichtig in den Geschirrspüler, bis sie durch ein leichtes Einrasten am Wasseranschluss andockt.

Gebe in Deinen Geschirrspüler ein Reinigungsmittel Deiner Wahl, aber achte auch auf die Herstellerangaben Deiner Maschine! (ich benutze ganz einfaches günstiges Reinigungspulver ohne Klarspülmittel)

Wenn Du willst, dass Deine Flaschen nach dem Spülvorgang keimarm sind, sollte Deine Maschine ein 70° Programm haben.

Letzlich ist es aber so, dass Du selbst herausfinden musst, welches Programm Dir am geeignetsten erscheint.

Stelle also ein Programm Deiner Wahl ein und starte den Spülvorgang.

ACHTUNG!

Bei manchen Geschirrspülern reicht die Wassermenge in der Maschine nicht ganz aus um die Flaschenfee komplett zu füllen. Das erkennt man deutlich daran, daß die Pumpe nicht gleichmäßig, sondern Impulsartig läuft. In diesem Fall einfach die Maschine öffnen und einen halben Liter Wasser nachgießen. Wurde die Flaschenfee einmal mit genügend Wasser befüllt gibt es auch bei den folgenden Spülgängen keine Probleme mehr. Erst wenn das Restwasser aus der Flaschenfee entfernt wurde ist dieser Vorgang erneut nötig.

Wenn Du Flaschen mit Etiketten reinigen willst, so kannst Du die abgelösten Etiketten nach etwa 1 Stunde ganz leicht einsammeln oder von den Flaschen abziehen.

Hierfür brauchst Du nur die Tür zu öffnen und nach dem Einsammeln wieder zu schließen.

Die meisten Maschinen setzen dann den Spülvorgang fort oder Du musst zusätzlich noch eine Taste drücken, damit der Spülvorgang fortgesetzt wird.

Gegen Ende des Spülgangs werden die Flaschen nur noch getrocknet. Dieser Prozess beginnt etwa eine halbe Stunde vor dem Ende des Spülgangs.

In dieser Phase kannst Du das Programm auch beenden und die Flaschen entnehmen.

Eine weitere Reinigung findet ab hier nicht mehr statt.

9. Die gereinigten Flaschen

Ist der Spülvorgang beendet, öffne die Tür und ziehe die Flaschenfee vorsichtig heraus.

Wenn Du Bügelflaschen gereinigt hast, verschließe diese direkt wieder, damit keine Keime eindringen können.

Im Idealfall befüllst Du die Flaschen sofort nach dem abkühlen, sodass sich möglichst wenig Keime ansiedeln können.

Vor dem Befüllen der Flaschen solltest Du außerdem einen Blick in die jeweilige Flasche werfen um sicherzustellen, dass sich nicht noch irgendwelche Reste in ihr befinden.

Aber das kennst Du ja sicherlich schon.

10. Pflege

Das Einzige, was Du bei der Flaschenfee vor jedem Spülgang kontrollieren solltest, sind die Düsen. Es kann vorkommen, dass sich Schmutzreste am Düsenauslass ansammeln, die das korrekte Ausströmen des Wassers verhindern.

Kontrolliere daher kurz bevor Du eine Flasche einsetzt, ob der Düsenkopf auch frei ist. Ansonsten wird die Flasche nicht sauber!

Wenn sich etwas Schmutz angesammelt hat, kannst Du die Düse einfach mit der Hand abschrauben, kurz durchpusten oder abspülen und wieder aufschrauben.

Von Zeit zu Zeit kannst Du auch die Düsenrohre und die Wasserkanäle der Grundplatte auf Schmutzreste untersuchen und ggf. reinigen.

Eine kleine Reinigungsbürste für die Düsenrohre liegt der Flaschenfee bei.

Wenn Du fertig bist mit Flaschen spülen, nehme die Flaschenfee aus Deinem Geschirrspüler und drehe sie um, damit das Restwasser abfließen kann.

11. Zubehör

Für die Flaschenfee gibt es Standfüße die Du auf www.flaschenfee.de bestellen kannst. Hier findest Du auch weiteres Zubehör und Ersatzteile.

12. Support und Kontakt

Falls Du Fragen hast oder Unterstützung benötigst kannst Du uns wie folgt kontaktieren:

Flaschenfee

c/o Karus Werbezentrums

Goethestraße 31

73525 Schwäbisch Gmünd

support@flaschenfee.de

www.flaschenfee.de

Hotline 07171-104697-0

NACHWORT

Wir hoffen die Flaschenfee funktioniert bei Dir so wie Du es Dir vorgestellt hast und wünschen Dir weiterhin viel Spaß bei Deinem Hobby.

Wenn Dir die Flaschenfee gefällt, unterstütze uns und erzähl es Deinen Kollegen und gebe uns ein positives Feedback. Wir freuen uns über Lob, Anregungen und konstruktive Kritik. Nur so können wir das Produkt stetig verbessern.

Flaschenfee®

c/o Karus Werbezentrum

Goethestrasse 31, 73525 Schwäbisch Gmünd

©2018 Alle Rechte vorbehalten

www.flaschenfee.de